

E-Rencontre Sportive Associative

Les enfants font leurs Jeux



20
TERRE
DE JEUX
24

Fédération sportive scolaire de
la ligue de
l'enseignement
un avenir par l'éducation populaire



E-RENCONTRE SPORTIVE ASSOCIATIVE - 30 MINUTES D'APQ

Le ministère chargé de l'éducation nationale s'engage, en collaboration avec Paris 2024 et le mouvement sportif, à ce que chaque élève bénéficie d'au moins **30 minutes d'activité physique quotidienne** dans toutes les écoles primaires. L'USEP est partenaire et acteur de ce dispositif.

Dès lors, la E-rencontre est un formidable moyen de mettre en mouvement les élèves pour ainsi contribuer à la santé et au bien-être de chaque enfant.

Vous souhaitez en savoir plus sur le dispositif **30 minutes d'APQ** ?

> PRÉSENTATION DU DISPOSITIF 30 MINUTES D'ACTIVITÉ PHYSIQUE QUOTIDIENNE



> À QUOI CORRESPOND LE MESSAGE DE 30 MINUTES D'ACTIVITÉ PHYSIQUE QUOTIDIENNE À L'ÉCOLE ?



> 30 MINUTES D'ACTIVITÉ PHYSIQUE QUOTIDIENNE : ENJEUX



BIENVENUE DANS LA GRANDE AVENTURE « E-RENCONTRE SPORTIVE ASSOCIATIVE » !

Pour ces E-Rencontres, nous avons souhaité mettre l'accent sur l'**INCLUSION**.

La rencontre sportive - associative est un projet conçu par l'enfant et pour l'enfant, au sein de l'association USEP d'école.

Pour se faire, nous avons constitué des « **POULES** » RÉUNISSANT 3 À 5 CLASSES en fonction des cycles, afin que celles-ci puissent communiquer avant, pendant et après la E-Rencontre.



Pour vivre cette dimension associative et la thématique de l'**INCLUSION**, des temps forts seront proposés :

Organiser, participer à des défis sportifs, culturels et artistiques. Engager son corps et son esprit dans la pratique, individuellement et collectivement. Donner aux enfants la possibilité de choisir, d'imaginer, de créer des productions et les partager avec les classes de sa poule.

Des temps de débats seront aussi des moments où l'enfant aura l'occasion d'exprimer son point de vue, d'écouter les autres, débattre....

Enfin, l'après E-Rencontre, sera l'occasion de revenir avec les autres classes de la « Poule » sur les différents moments vécus dans chaque école pour exprimer les ressentis, imaginer d'autres formes de pratiques sportives dans le but de prolonger ce temps de E-rencontre.

> L'INCLUSION, UNE PHILOSOPHIE ET UNE DÉMARCHÉ

LES CLASSES DE VOTRE POULE N°0



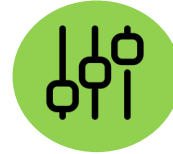
NOM DE L'ÉCOLE



NOM DE L'ENSEIGNANT(E)



NOMBRE D'ÉLÈVES



NIVEAU DE CLASSE



N° TÉLÉPHONE



ADRESSE MAIL



Comité Départemental USEP 17

0546417313

ufolep-usep-1@laligue17.org

QUELLES SONT LES RÈGLES DE CETTE « E-RENCONTRE SPORTIVE ASSOCIATIVE » ?



Pour chaque cycle, 3 familles de Défis.

- DÉFI SPORTIF
- DÉFI CULTUREL
- DÉFI ARTISTIQUE-DÉBAT

Afin d'obtenir un maximum de points, nous vous invitons à réaliser l'ensemble des défis. Toutefois, au regard des échéances et de votre calendrier, **VOUS N'AVEZ PAS L'OBLIGATION DE PARTICIPER À TOUS LES DÉFIS POUR VALIDER VOTRE PARTICIPATION.**

Nous avons réalisé une fiche de présentation pour chaque défi.



À l'issue d'un défi, le score de votre classe sera à reporter sur un tableau des scores. *

⚠ **UN TABLEAU DES SCORES PAR CLASSE ET NON PAR ÉCOLE !**

⚠ Dans le cas d'une classe à **DOUBLE NIVEAU IMPLIQUANT 2 CYCLES**, merci de répartir vos élèves sur chaque défi correspondant au cycle.

(ex : Classe CE2-CM1. Les CE2 réalisent les défis cycle 2, les CM1, les défis du cycle 3.

Merci de rester attentif à la saisie des scores en respectant la répartition par cycle.

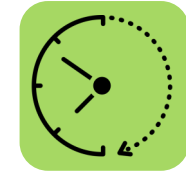
**Tableau des scores à télécharger dans les pages suivantes du présent document.*



Pour obtenir des points, certains défis impliqueront de partager vos photos ou productions avec les classes de votre poule.

Il sera alors nécessaire d'**ENVOYER UN MAIL AUX CLASSES DE VOTRE POULE AINSI QU'À L'USEP 17** pour échanger et faire vivre le défi accompli au sein de votre classe.

N'oubliez pas l'USEP 17 ! En effet, à réception de votre mail, nous validerons le défi pour votre classe. Production, photo à retourner à l'adresse mail suivante : ufolep-usep-1@laligue17.org



La «E-rencontre sportive Associative» se déroulera **DU LUNDI 5 FÉVRIER AU VENDREDI 16 FÉVRIER 2024.**

Merci de compléter et retourner le tableau des scores de votre classe par mail à l'adresse suivante : ufolep-usep-1@laligue17.org

⚠ **RETOUR IMPÉRATIF DU TABLEAU DES SCORES AU PLUS TARD LE 16 FÉVRIER 2024 (18H00) !**

« E-RENCONTRE SPORTIVE ASSOCIATIVE » : S'ENGAGER, PARTAGER.

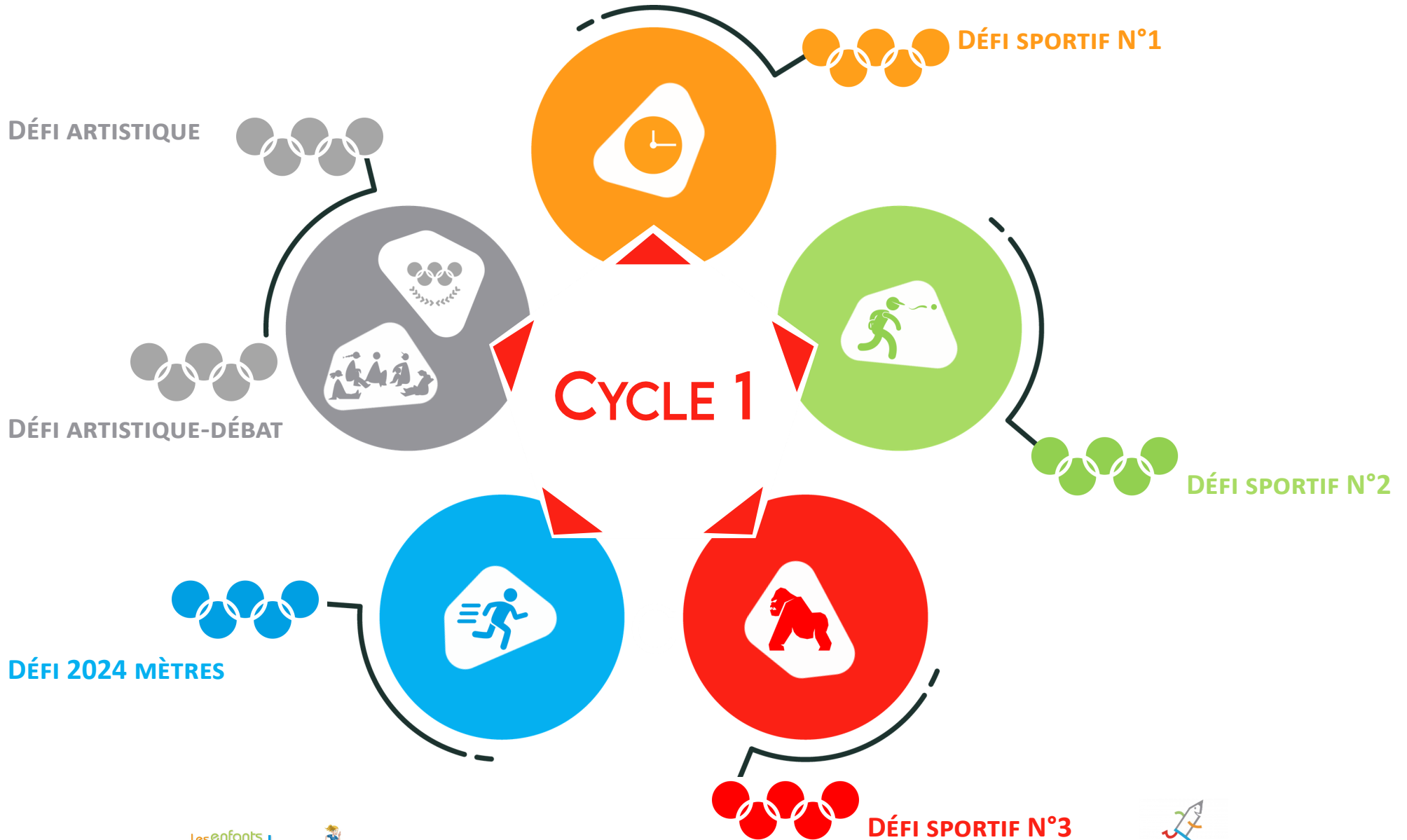




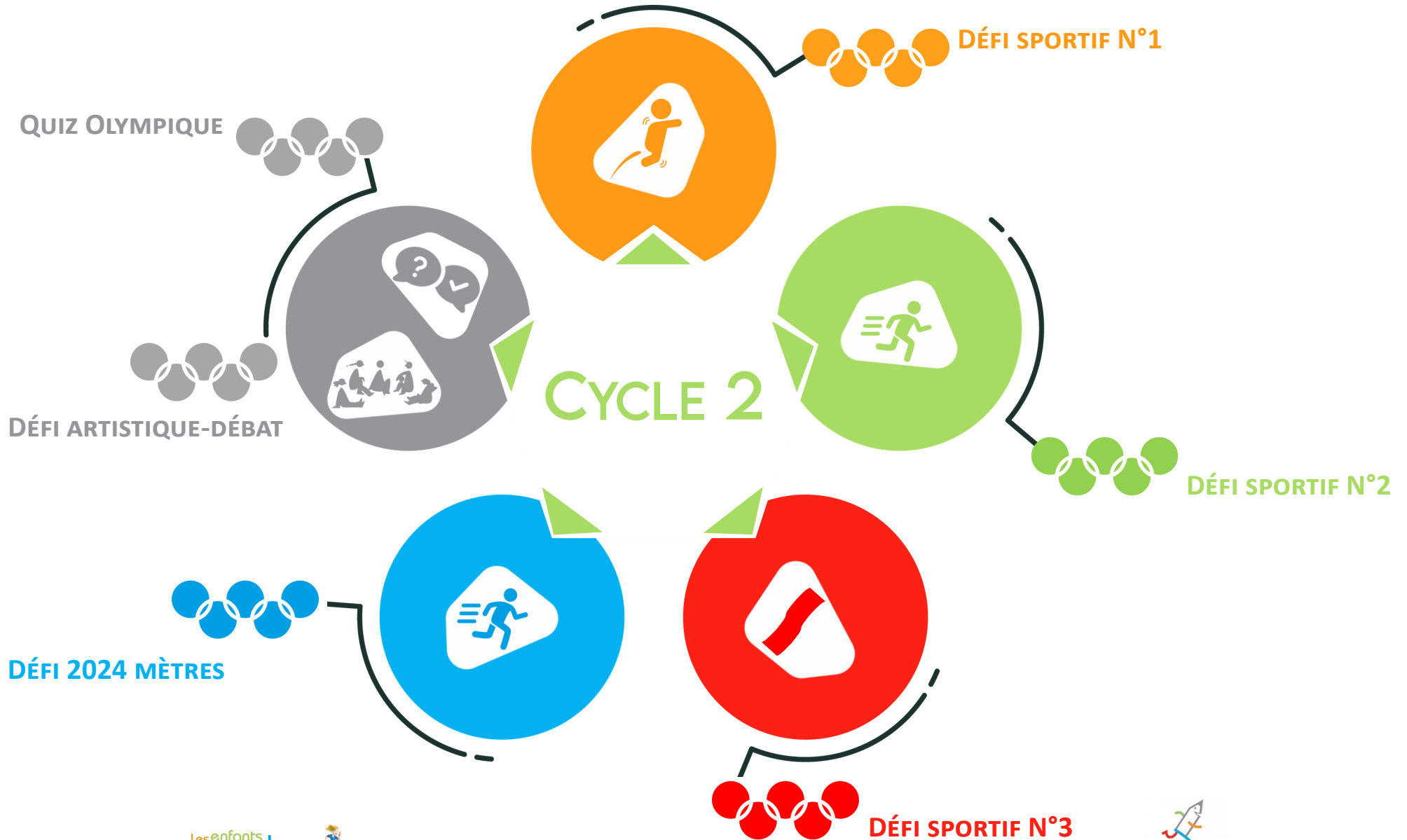
**L'AVENTURE « E-RENCONTRE SPORTIVE ASSOCIATIVE »
DÉBUTE MAINTENANT !**

NOUS VOUS LAISSONS LE SOIN DE DÉCOUVRIR CE QUI VOUS ATTEND..

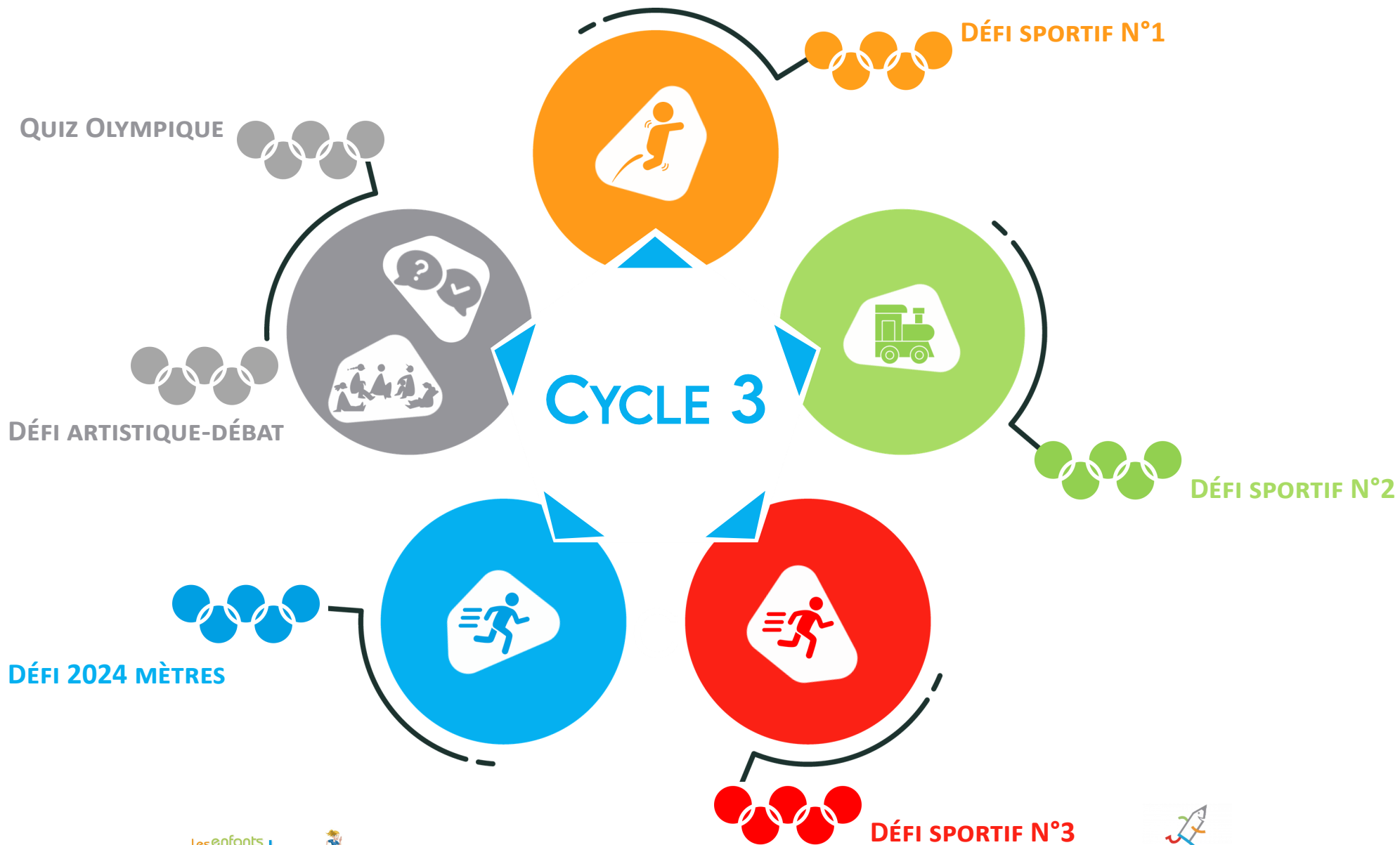
- 1 JE PRENDS CONNAISSANCE DES **RÈGLES** DE LA E-RENCONTRE. (P.5)
- 2 JE **TÉLÉCHARGE LE TABLEAU DES SCORES** EN CLIQUANT SUR
- 3 JE **TÉLÉCHARGE LA FICHE DU DÉFI** EN CLIQUANT SUR LES PICTOGRAMMES AU SEIN DES CERCLES DE COULEUR.



- 1 JE PRENDS CONNAISSANCE DES **RÈGLES** DE LA E-RENCONTRE. (P.5)
- 2 JE **TÉLÉCHARGE LE TABLEAU DES SCORES** EN CLIQUANT SUR
- 3 JE **TÉLÉCHARGE LA FICHE DU DÉFI** EN CLIQUANT SUR LES PICTOGRAMMES AU SEIN DES CERCLES DE COULEUR.



- 1 JE PRENDS CONNAISSANCE DES **RÈGLES** DE LA E-RENCONTRE. (P.5)
- 2 JE **TÉLÉCHARGE LE TABLEAU DES SCORES** EN CLIQUANT SUR
- 3 JE **TÉLÉCHARGE LA FICHE DU DÉFI** EN CLIQUANT SUR LES PICTOGRAMMES AU SEIN DES CERCLES DE COULEUR.





Les enfants font leurs Jeux



Dominique BLANC
Délégué Départemental USEP 17
05.46.41.73.13 / 06.62.36.84.22
ufolep-usep@laligue17.org

Comité Départemental USEP 17
Résidence Club La Fayette, Avenue de Bourgogne
17000 LA ROCHELLE
05.46.41.73.13

Simon HERPIN
Délégué Départemental Adjoint USEP 17
05.46.41.73.13 / 06.86.33.75.08
ufolep-usep-1@laligue17.org