

LA PAROLE AU BOUT DES DOIGTS

2Mains Papoteuses

**NOTRE ASSOCIATION A POUR BUT DE SENSIBILISER
LES PERSONNES VALIDES, MALENTENDANTES OU SOURDES,
DE PROMOUVOIR LA LANGUE DES SIGNES FRANÇAISE (LSF).**

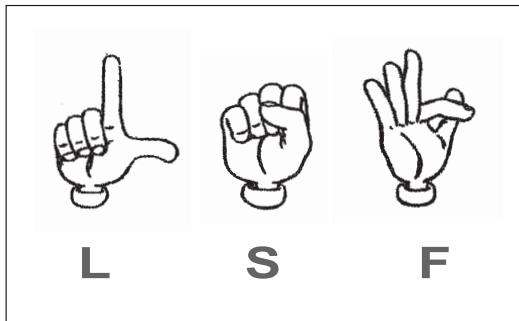
Nous proposons des espaces d'expressions ouverts à tous, ainsi que des cours d'initiation à la langue des signes.



QUELQUES CONSEILS POUR COMMUNIQUER AVEC UN(E) SOURD(E) :

PARLER EN FACE
S'AIDER DE GESTES, MONTRER.
PARLER LENTEMENT.

FAIRE DES PHRASES COURTES.
NE PAS CRIER.
GARDER LE SOURIRE.



POURQUOI TOUT LE MONDE DEVRAIT APPRENDRE LA LSF ?

- La Langue des signes unit les entendants et les sourds.
- Les parents peuvent communiquer précocement avec leur enfant.
- La LSF ne fait pas de bruit et ne dérange pas les autres.
- Vous pouvez communiquer à travers une vitre ou à distance.
- La LSF permet de faire des rencontres et ne connaît pas de frontières.

CONTACTS :

MICKAËL DESSENDIER
SMS : 06 43 31 51 84

Mail : mika.dessendier@orange.fr
Skype : mickael.dessendier17

FRANÇOISE DESSENDIER
(Trésorière)

Tél : 06 30 54 48 56

Siège social
Mairie de Pons
Place de la République
17800 Pons

Antenne Royan
Maison des Associations
61bis rue Paul Doumer
17200 Royan

Antenne Saintes
Bureau Handisports
68B cours du Maréchal Leclerc
17100 Saintes

Antenne Pons
Le Coteau
2 impasse des Moulins
17800 Pons