

BIENVENUE DANS LA GRANDE AVENTURE « E-RENCONTRE SPORTIVE ASSOCIATIVE » !

Pour ces E-Rencontres, nous avons souhaité mettre l'accent sur la **DIMENSION ASSOCIATIVE**.

La rencontre sportive - associative est un projet conçu par l'enfant et pour l'enfant, au sein de l'association USEP d'école.

Pour se faire, nous avons constitué des « **POULES** » RÉUNISSANT 3 À 5 CLASSES en fonction des cycles, afin que celles-ci puissent communiquer avant, pendant et après la E-Rencontre.

1

Pour vivre cette **DIMENSION ASSOCIATIVE**, trois temps forts seront proposés :

Donner aux enfants la possibilité de choisir, d'imaginer un défi sportif à réaliser par les autres classes de la « Poule ». En retour, cela permettra de recevoir les propositions de défis des autres classes et de les vivre à son tour.

2

Des temps de débats seront aussi des moments où l'enfant aura l'occasion d'exprimer son point de vue, d'écouter les autres, débattre....

3

Enfin, l'après E-Rencontre, sera l'occasion de revenir avec les autres classes de la « Poule » sur les différents moments vécus dans chaque école pour exprimer les ressentis, imaginer d'autres formes de pratiques sportives dans le but de prolonger ce temps de E-rencontre.



LES CLASSES DE VOTRE POULE - N°0



NOM DE L'ÉCOLE



NOM DE L'ENSEIGNANT(E)



NOMBRE D'ÉLÈVES



NIVEAU DE CLASSE



N° TÉLÉPHONE



ADRESSE MAIL

| NOM DE L'ÉCOLE | NOM DE L'ENSEIGNANT(E) | NOMBRE D'ÉLÈVES | NIVEAU DE CLASSE | N° TÉLÉPHONE | ADRESSE MAIL |
|----------------|------------------------|-----------------|------------------|--------------|--------------|
| | | | | | |
| | | | | | |
| | | | | | |
| | | | | | |
| | | | | | |
| | | | | | |



Comité Départemental USEP 17

0546417313

ufolep-usep-1@laligue17.org



QUELLES SONT LES RÈGLES DE CETTE « E-RENCONTRE SPORTIVE ASSOCIATIVE » ?



Pour chaque cycle, 4 familles de Défis.

- DÉFI SPORTIF
- DÉFI SPORTIF CLASSE
- DÉFI CULTUREL
- DÉFI ARTISTIQUE

Afin d'obtenir un maximum de points, nous vous invitons à réaliser l'ensemble des défis. Toutefois, au regard des échéances et de votre calendrier, **VOUS N'AVEZ PAS L'OBLIGATION DE PARTICIPER À TOUS LES DÉFIS.**

Nous avons réalisé une fiche de présentation pour chaque défi.



À l'issue d'un défi, le score de votre classe sera à reporter sur un tableau des scores. *

! **UN TABLEAU DES SCORES PAR CLASSE ET NON PAR ÉCOLE !**

! Dans le cas d'une classe à **DOUBLE NIVEAU IMPLIQUANT 2 CYCLES**, merci de répartir vos élèves sur chaque défi correspondant au cycle.

(ex : Classe CE2-CM1. Les CE2 réalisent les défis cycle 2, les CM1, les défis du cycle 3.

Merci de rester attentif à la saisie des scores en respectant la répartition par cycle.

*Tableau des scores à télécharger dans les pages suivantes du présent document.



Pour obtenir des points, certains défis impliqueront de partager vos photos ou productions avec les classes de votre poule.

Il sera alors nécessaire d'**ENVOYER UN MAIL AUX CLASSES DE VOTRE POULE AINSI QU'À L'USEP 17** pour échanger et faire vivre le défi accompli au sein de votre classe.

N'oubliez pas l'USEP 17 ! En effet, à réception de votre mail, nous validerons le défi pour votre classe. Production, photo à retourner à l'adresse mail suivante : ufolep-usep-1@laligue17.org



La «E-rencontre sportive Associative» se déroulera **DU LUNDI 23 NOVEMBRE AU VENDREDI 4 DÉCEMBRE 2020.**

Merci de compléter et retourner le tableau des scores de votre classe par mail à l'adresse suivante : ufolep-usep-1@laligue17.org

! **RETOUR IMPÉRATIF DU TABLEAU DES SCORES AU PLUS TARD LE 4 DÉCEMBRE 2020 (18H00) !**



« E-RENCONTRE SPORTIVE ASSOCIATIVE » : S'ENGAGER, PARTAGER.

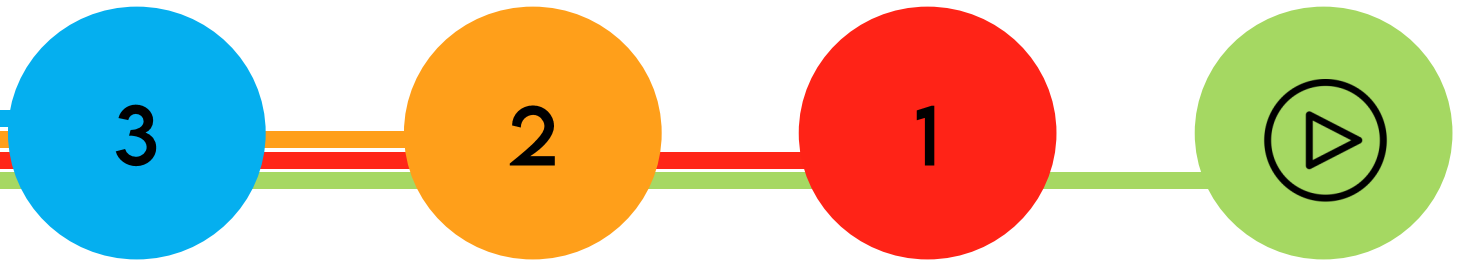
LA CLASSE
PARTICIPANTE
S'ENGAGE À

- PARTICIPER EN RESPECTANT LES RÈGLES DE LA « E-RENCONTRE SPORTIVE ASSOCIATIVE ET DE CHAQUE DÉFI.
- RÉALISER LES DÉFIS DURANT LA PÉRIODE DU 23 NOVEMBRE AU 4 DÉCEMBRE 2020.
- COMMUNIQUER LES PRODUCTIONS DES DÉFIS AUX CLASSES DE SA POULE ET À L'USEP 17
- COMMUNIQUER LE TABLEAU DES SCORES DE SA CLASSE À L'USEP 17 AU PLUS TARD LE 4 DÉCEMBRE 2020 (18H00)

LE COMITÉ
DÉPARTEMENTAL USEP 17
S'ENGAGE À

- COORDONNER ET ACCOMPAGNER LE PROJET DES ASSOCIATIONS D'ÉCOLES USEP
- COMMUNIQUER LES RÉSULTATS AUX CLASSES PARTICIPANTES
- RECUEILLIR ET VALORISER LES PRODUCTIONS DES DÉFIS.
- TRANSMETTRE UN DIPLÔME DE PARTICIPATION À CHAQUE CLASSE.




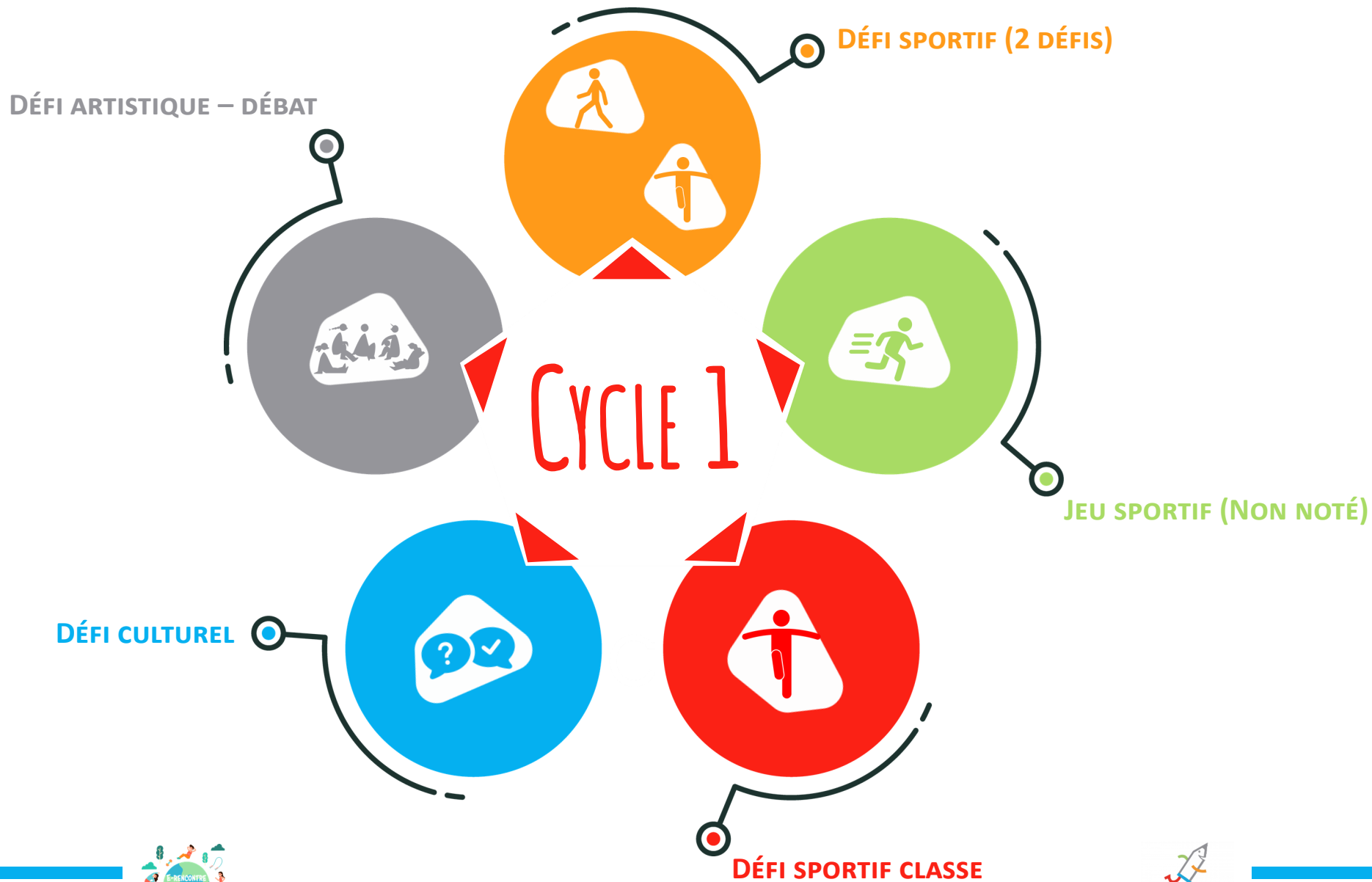



L'AVENTURE « E-RENCONTRE SPORTIVE ASSOCIATIVE »
DÉBUTE MAINTENANT !

NOUS VOUS LAISSONS LE SOIN DE DÉCOUVRIR CE QUI VOUS ATTEND...




- 1 JE PRENDS CONNAISSANCE DES **RÈGLES** DE LA E-RENCONTRE. (P.4)
- 2 JE **TÉLÉCHARGE LE TABLEAU DES SCORES** EN CLIQUANT SUR 
- 3 JE **TÉLÉCHARGE LA FICHE DU DÉFI** EN CLIQUANT SUR LES PICTOGRAMMES AU SEIN DES CERCLES DE COULEUR.



- 1 JE PRENDS CONNAISSANCE DES **RÈGLES** DE LA E-RENCONTRE. (P.4)
- 2 JE **TÉLÉCHARGE LE TABLEAU DES SCORES** EN CLIQUANT SUR 
- 3 JE **TÉLÉCHARGE LA FICHE DU DÉFI** EN CLIQUANT SUR LES PICTOGRAMMES AU SEIN DES CERCLES DE COULEUR.



- 1 JE PRENDS CONNAISSANCE DES **RÈGLES** DE LA E-RENCONTRE. (P.4)
- 2 JE **TÉLÉCHARGE LE TABLEAU DES SCORES** EN CLIQUANT SUR 
- 3 JE **TÉLÉCHARGE LA FICHE DU DÉFI** EN CLIQUANT SUR LES PICTOGRAMMES AU SEIN DES CERCLES DE COULEUR.





Charente-Maritime 17

Dominique BLANC

Délégué Départemental USEP 17

05.46.41.73.13 / 06.62.36.84.22

ufolep-usep@laligue17.org

Comité Départemental USEP 17

Résidence Club La Fayette, Avenue de Bourgogne

17000 LA ROCHELLE

05.46.41.73.13

Simon HERPIN

Agent de développement USEP 17

05.46.41.73.13 / 06.86.33.75.08

ufolep-usep-1@laligue17.org